

主催：日本紅茶協会

11月1日は紅茶の日



音楽と紅茶を楽しむ会



♪気持ちの良い季節、戸外に出てピクニック気分でガーデンティーを楽しみましょう。ミニコンサートはソプラノの歌声をお楽しみいただきます♪

●2019年6月6日(木)

●午前の部 11:30~13:10

●午後の部 13:40~15:20

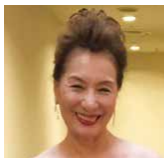
募集人数 各部30名

参加費 おひとりさま3,780円(税込み)
(ティータイムと紅茶のおみやげ付)

場所 松本記念音楽迎賓館
東京都世田谷区岡本2-32-15

プログラム

- 開会 ご挨拶
- 初夏のティータイム～戸外でお茶を～
- 季節のおいしいバラエーションティーのご紹介
- ミニコンサート
- プレゼントクイズ・閉会



ミニコンサート

ソプラノ歌手
山元克子(やまもとかつこ)さん
ピアノ：田中明子
ヴァイオリン：樋口由希子

プロフィール

石川県金沢市生まれ、幼少期よりピアノ、歌に親しむ。「童謡からオペラまで」と取り上げる楽曲は幅広く、お客様のハートにタッチ出来る歌を届ける姿勢は今も変わらず、多くの人に感動をお届け出来るよう歌い続けています。

“Tea” More Have

申込方法 お名前・ご住所・電話(FAX)番号・ご希望の部を明記の上、郵便ハガキまたはFAXでお申し込み下さい。複数名でお申し込みの場合は全員の方の内容をご記入下さい。締切り 5月30日(木)必着 先着順受付(定員に達し次第締め切らせていただきます。申込者全員に結果は通知致します)

申込先 〒105-0021 東京都港区東新橋2-8-5
日本紅茶協会「世田谷」係 まで
TEL 03-3431-6711 (tel 03-3431-6509)

主催 日本紅茶協会 <http://www.tea-a.gr.jp/>

 **webからもお申し込みいただけます。**
 **URL <http://www.tea-a.gr.jp/>**



出典：松本記念音楽迎賓館



松本記念音楽迎賓館とは…

世田谷区岡本の地に、元音響メーカーのパイオニア株式会社の創業者 松本 望氏が、昭和48年に世界のお客様をおもてなしできる居宅として建てたものです。現在、公益財団法人音楽鑑賞振興財団が寄贈を受け、どなたにも楽しんでいただける施設として運営、日本庭園や最高級オーディオシステムと練習のできる機会が少ないパイプオルガンを備えたコンサートホール等が皆様をお迎えます。

<http://ongakugeihinkan.jp/>

岡本三丁目バス停
成城学園前から 東急バス都立01系統
「都立大学駅北口」行乗車の場合

岡本三丁目バス停
二子玉川から 東急コーチ
「成育医療センター」行
乗車の場合

岡本もみじ丘バス停
二子玉川から
東急コーチ
「成育医療センター」行
乗車の場合

アクセス
■東急線「二子玉川」/小田急線「成城学園前」よりバス便あり
■各駅からタクシーで5~10分

松本記念音楽迎賓館

←裏面に申込書がございます

この用紙にご記入の上、郵便はがき
又はFAXにてお送り下さい。

※FAXの場合は切り取らずにこのままお送り下さい。

FAX 03-3431-6711



キリトリ ✂

【6月6日開催世田谷申込書】

フリガナ

①お名前 _____

②ご住所 _____
〒 _____

③電話番号／FAX番号 _____

④ご希望の時間を選択して下さい

午前の部 11:30～13:10

午後の部 13:40～15:20

〈ご同伴者があれば下記に①～④の内容をご記入下さい。〉

キリトリ ✂